

Unser **NEUES** Salatangebot

| | | |
|----------|---|--------|
| KW 18 | Salatvariation mit Couscous ^(a,al) und Falafelbällchen ^(a,al) , dazu Kräuter-Dressing ^(c,g,ij) (75 ml) | 4,95 € |
| KW 19 | Salatvariation mit Hirtenkäse ^(g) und Trauben dazu French-Dressing ^(c,g,ij) (75 ml) | 4,95 € |
| KW 20 | Salatvariation mit Hähnchen ^(2,4,6) und Paprika dazu French-Dressing ^(c,g,ij) (75 ml) | 4,95 € |
| KW 21 | Salatvariation mit Mozzarella ^(g) und Rucola dazu Balsamico-Dressing ^(c,g,ij) (75 ml) | 4,95 € |
| KW 22 | Salatvariation mit Thunfisch und Quinoa, dazu Joghurt-Dressing ^(c,g,ij) (75 ml) | 4,95 € |

*Wir wünschen einen
Guten Appetit !*



Besuchen Sie uns auch im Internet unter www.boerdekueche-md.de



FUSSBALLSCHULE DES
1. FC MAGDEBURG
unterstützt von

BÖRDEKÜCHE
SEIT 1992
Essen - Zuhause



MAHNERT
DRUCK. DESIGN. DIGITALES

Druckerei Mahnert GmbH
Hertzstraße 3
06449 Aschersleben
T +49 (0)3473.8703.0
F +49 (0)3473.8703.23
info@mahnert-druck-design.de
www.mahnert-druck-design.de




Die als Bio ausgelobten Speisekomponenten und -zutaten sind zertifiziert durch Grünstempel DE-ÖKO-021.

Mehr Transparenz für Sie durch Informationen

Deklarationspflichtige Zusatzstoffe gemäß Lebensmittelinformationsverordnung, die in unseren Menüs gekennzeichnet sind, haben eine technologische Wirkung im Lebensmittel und sind bereits herstellungsbedingt durch unsere Lieferanten hinzugefügt wurden. Wir setzen uns für Sie eingehend mit dem Thema „Allergenen“ auseinander, um Ihnen die rezeptorisch verwendeten Allergene möglichst transparent in unseren Speiseplänen darzustellen. Die Produktion erfolgt mit größter Sorgfalt und nur mit rezeptierten Zutaten. Wir können jedoch nicht ausschließen, dass auf der Vorstufe seitens der Vorlieferanten oder bei der Herstellung in unserem Haus nicht vermeidbare Kreuzkontaminationen mit Allergenen Bestandteilen stattfinden. Daher können Spuren von Allergenen aus technologischen Gründen nicht ausgeschlossen werden.

Unser Ernährungskonzept

Eine gesundheitsfördernde und nachhaltige Verpflegung mit nährwertoptimierten Mengen an Energie und Nährstoffen fördert sowohl die körperliche als auch die geistige Entwicklung von Kindern und Schülern. Bei der Speisenzubereitung achten wir auf einen sparsamen Einsatz an Salz, Zucker und Fetten. Die Jodaufnahme in Deutschland ist unzureichend und um ein weiteres Absinken der Jodversorgung zu verhindern, verwenden wir grundsätzlich Jodsalz (Steinspeisesalz mit Jod). Durch unsere Speiseplanung und schonende Speisenherstellung tragen wir zu einer ernährungsphysiologisch ausgewogenen Ernährung bei. In Anlehnung an die Qualitätsstandards der Deutschen Gesellschaft für Ernährung e. V. haben wir auf unseren Speiseplänen eine Menüauswahl mit dem Symbol  gekennzeichnet, die den Empfehlungen für eine gesundheitsfördernde und nachhaltige Versorgung entspricht. Unser Ernährungskonzept orientiert sich an den Qualitätsstandards der Deutschen Gesellschaft für Ernährung e. V. und wurde mit Unterstützung von Ökotrophologen erstellt. Damit ist die nährwertoptimierte Versorgung mit den energieliefernden Nährstoffen Fett, Kohlenhydrate und Protein in einem ausgewogenen Verhältnis sichergestellt.

BÖRDEKÜCHE
seit 1992
Essen - Zuhause



Kinderspeiseplan
vom 01.05.2026 - 31.05.2026

Online Bestellung

bestellung-boerdekueche-md.de/mobil



Rogätzer Straße 8 · 39106 Magdeburg
Telefon: 0391 - 59 81 81 · Fax: 0391 - 59 81 820
E-Mail: info@boerdekueche-md.de
www.boerdekueche-md.de



Prüfung des betrieblichen Eigenkontrollsystems durch ein unabhängiges, akkreditiertes Labor.



| | A | B | V |
|----------------------------|---|--|--|
| fr 01.05. | Tag der Arbeit | | |
| mo 04.05. | Tomatensuppe mit Ebly ^{a1} (zarter Sonnenweizen) und Kräutern dazu Obst | Geflügelboulette ^{a1,c,i,j} mit Spinat ^{a1} und Salzkartoffeln dazu Obst | Bohnenragout ^{2,a1,a3,f} mit veganem Hack (aus Soja und Weizen) und Vollkornnudeln ^{a1} dazu Obst NEU |
| di 05.05. | Reisnudelpfanne ^{a1,c} mit Hühnchen, Ei, Gemüse und Rahmsoße ^{a1,g} dazu Rote Bete ⁵ neu an dieser Stelle | Königsberger Klopse ^{a1} mit Kapernsoße ^{a1,g} und Kartoffeln dazu Rote Bete ⁵ | BIO -Tortellini Verdura ^{a1,g} mit Tomaten-Gemüse-Füllung, Spinatsoße ^{a1} und Rote Bete ⁵ |
| mi 06.05. | Hefeklöße ^{a1,c,g} mit Vanillesoße ^{3,g} (Puddingsoße mit Vanillegeschmack) dazu Nachtisch ^{3,g,h2} | Hörnchennudeln ^{a1,c} mit Sauce Bolognese ^{a1} und Nachtisch ^{3,g,h2} | Vegetarische BBQ-Chicken-Pfanne ^{4,a1} (aus Weizen-, Pilz- und Erbsenprotein) mit Paprika, Kürbis, Zucchini, Kichererbsen und Mais dazu Reis und Nachtisch ^{3,g,h2} NEU |
| do 07.05. | Graupensuppe ^{a3,i,j} mit Kasseleruppenfleisch ^{2,4,6} und Obst | Schweinegulasch ^{a1} mit Spirelli ^{a1,c} und Obst | Pancakes „American Style“ ^{a1,c,g} mit fruchtiger Erdbeersoße und Obst |
| fr 08.05. | Sternchennudelsuppe ^{a1,c,i} mit Rindfleisch und Nachtisch ^{3,g,h2} | Jumbo-Fischstäbchen ^{a1,d} mit Zitronen-Butter-Soße ^{a1,g} und selbstgemachtes Kartoffelpüree ^g dazu Nachtisch ^{3,g,h2} | Vegetarische Erbsensuppe ⁱ mit Kartoffel-Gemüse-Einlage und Nachtisch ^{3,g,h2} |
| mo 11.05. | Vollkornnudelsuppe ^{a1,i} mit buntem Gemüse und Geflügelfleisch dazu Nachtisch ^{3,g,h2} | Spirelli ^{a1,c} mit Tomatensoße ^{a1} und Geflügelwursteinlage ^{2,3,4,6,7} dazu Nachtisch ^{3,g,h2} | Kartoffeltaschen „Frischkäse-Kräuter“ ^g mit cremiger Spinat-Käse-Soße ^{a1,g} dazu Nachtisch ^{3,g,h2} |
| di 12.05. | Milchreis ^g mit Zucker und Zimt dazu Apfelmus | Schweineschnitzel ^{a1,c} mit Soße ^{a1} und Erbsengemüse ^{a1} und Kartoffeln dazu Apfelmus | Süßkartoffelcurry ^{a1,i} und BIO -Vollkornreis (fairtrade) dazu Apfelmus |
| mi 13.05. | Nudelsuppe ^{a1,c,i} mit Eierstich und Gemüseeinlage dazu frisches Obst | Würzige Gehacktesstippe ^{5,a1} mit Gewürzgurke ⁵ und selbstgemachtes Kartoffelpüree ^g dazu frisches Obst | Eierkuchen ^{a1,c,g} mit Erdbeersoße und frisches Obst |
| do 14.05. | Christi Himmelfahrt | | |

| | A | B | V |
|------------------------------------|---|--|--|
| 15.05. Veggie Day | | Gekochte Eier ^c in Senfsoße ^{a1,i,j} und Kartoffeln dazu Nachtisch ^{3,g,h2} | |
| mo 18.05. | Reissuppe ⁱ mit Geflügelfleisch und Suppengemüse dazu Nachtisch ^{3,g,h2} | Würstchengulasch ^{1,2,3,4,6,7,a1,i,j} mit Nudeln ^{a1,c} und Nachtisch ^{3,g,h2} | Gemüse-Köttbullar ^c (aus Kichererbsen und Weizen) mit Tomatensoße ^{a1} und Vollkornnudeln ^{a1} dazu Nachtisch ^{3,g,h2} |
| di 19.05. | Muschelnudelsuppe ^{a1,c,i} mit buntem Gemüse und Geflügelfleisch dazu Obst | Rostbratwurst „Nürnberger Art“ ^{6,7,g} mit Soße ^{a1,i,j} , Möhrengemüse ^{a1} und Kartoffeln dazu Obst | Gemüse-Nudel-Auflauf ^{a1,c,g} (mit Möhren, Erbsen und Mais) dazu Obst |
| mi 20.05. | Hefeklöße ^{a1,c,g} mit Heidelbeersoße ^g dazu Obst | „Rouladentopf“ ^{2,4,5,6,7,a1,i,j} (zartes Rind- & Schweinefleisch mit Gewürzgurke, Zwiebeln und Schinken) dazu selbstgemachtes Kartoffelpüree ^g und frischer Weißkohl-Rohkost | Bunte Nudeln ^{a1,c} mit Tomatensoße ^{a1,g} und Paneer (Käsewürfel) dazu frischer Weißkohl-Rohkost |
| do 21.05. | Lasagnesuppe ^{a1,c,g} mit Schweinehackfleisch, Paprika und Nudeln dazu Obst | Chicken Nuggets ^{2,a1,i} mit Soße ^{a1} , Mischgemüse ^{a1} und Kartoffeln dazu Obst | Gemüse-Nudelpfanne ^{a1,c} mit Gemüse (Karotten, Mais, Blumenkohl, Broccoli) und Rahmsoße ^{a1,g} dazu Obst |
| fr 22.05. | Kartoffelsuppe ^{a1,i} mit Jagdwurstwürfel ^{1,2,3,4,6,7,j} und Nachtisch ^{3,g,h2} | Backfischfilet ^{a1,d} mit Gurken-Remouladen-Soße ^{7,a1,c,g,j} (kalt) und Kartoffeln dazu Nachtisch ^{3,g,h2} | Quorn-Bratwurst ^c (aus Mycoprotein) mit Soße ^{a1} , BIO -Möhrengemüse ^{a1,i} und selbstgemachtes Kartoffelpüree ^g dazu Nachtisch ^{3,g,h2} |
| mo 25.05. | Pfingstmontag | | |
| di 26.05. | | Gebackene Geflügeljagdwurstscheibe ^{2,4,a1} mit Gabelspaghetti ^{a1,c} und Tomatensoße ^{a1} dazu Obst | Buntes Eierragout ^{a1,c,i} mit Kartoffeln und Obst |
| mi 27.05. | | Schweinegulasch ^{a1} mit Leipziger Allerlei ^{a1} und selbstgemachtes Kartoffelpüree ^g dazu Nachtisch ^{3,g,h2} | BIO -Nudeln ^{a1} mit Broccoli-Käse-Soße ^{a1,g} dazu Nachtisch ^{3,g,h2} |
| do 28.05. | | Fischfilet „Müllerin Art“ (Hoki) ^{a1,d,g,j} mit Petersiliensoße ^{a1,g} und Reis dazu Obst | Asiatische Reisnudelpfanne ^{a1,c,i} mit Gemüse, Ei und süß-saurer Soße ^{5,a1,i1} dazu Obst |
| fr 29.05. | | Schweinebraten mit Soße ^{a1,i,j} , grünen Bohnen ^{a1} und Salzkartoffeln dazu Nachtisch ^{3,g,h2} | Grießbrei ^{3,a1,g} mit Vanillegeschmack und Erdbeeren dazu Nachtisch ^{3,g,h2} |

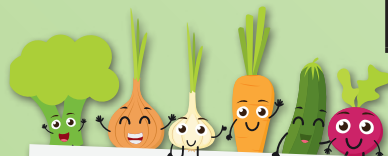
Alle Gerichte zum sofortigen Verzehr.

Kenzeichnungspflichtige Zusatzstoffe: ¹ - Geschmacksverstärker; ² - Antioxidationsmittel; ³ - Farbstoff; ⁴ - Konservierungsmittel; ⁵ - mit Süßungsmittel; ⁶ - mit Phosphat; ⁷ - mit einer Zuckerart und Süßungsmitteln; ⁸ - natürliche Aromen

Kenzeichnungspflichtige Allergene: ^{a1} - Weizen; ^{a2} - Roggen; ^{a3} - Gerste; ^{a4} - Hafer; ^b - Krebstiere; ^c - Eier; ^d - Fisch; ^e - Erdnüsse; ^f - Sojabohnen; ^g - Milch; ^{h1} - Mandeln; ^{h2} - Haselnüsse; ^{h3} - Walnüsse; ^{h4} - Cashewnüsse; ^{h5} - Pecannüsse; ^{h6} - Paranüsse; ^{h7} - Pistazien; ^{h8} - Macadamia- oder Queenslandnüsse; ⁱ - Sellerie; ^j - Senf; ^k - Sesam; ^l - Schwefeldioxid & Sulfite; ^m - Lupine; ⁿ - Weichtiere * = oder Erzeugnisse
Spuren von Allergenen lt. EU LMIV Nr. 1169/2011 können allerdings aus technologischen Gründen nicht ausgeschlossen werden.

entspricht dem Pfad in Anlehnung an die Qualitätsstandards der DGE für die Kinder- und Schulverpflegung

Schweinefleisch · Rindfleisch · Hühnerfleisch · Fisch



Bitte beachten Sie auch unsere täglich frischen Salate!

| Tag | A | B | V | S |
|----------------------------|---|---|---|---|
| 01.05.2026 | | | | |
| MO | | | | S |
| DI | | | | S |
| MI | | | | S |
| DO | | | | S |
| FR | | | | S |
| 04.05. - 08.05.2026 | | | | |
| MO | | | | S |
| DI | | | | S |
| MI | | | | S |
| DO | | | | S |
| FR | | | | S |
| 11.05. - 15.05.2026 | | | | |
| MO | | | | S |
| DI | | | | S |
| MI | | | | S |
| DO | | | | S |
| FR | | | | S |
| 18.05. - 22.05.2026 | | | | |
| MO | | | | S |
| DI | | | | S |
| MI | | | | S |
| DO | | | | S |
| FR | | | | S |
| 25.05. - 29.05.2026 | | | | |
| MO | | | | S |
| DI | | | | S |
| MI | | | | S |
| DO | | | | S |
| FR | | | | S |

Kdn.-Nr. _____

Schule/Einrichtung _____

Name _____

Vorname _____

Klasse _____